

# Comment éviter l'incendie dans votre logement ?

Conseils  
pratiques



**slrb-bghm.brussels**   
logement social - sociale huisvesting

# Conseils prévention

✓ à faire

✗ à ne pas faire

⚠ faire attention



## Salle à manger

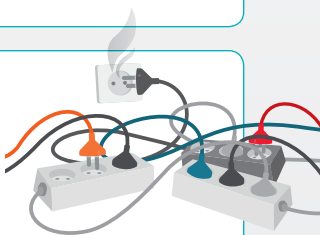


Ne laissez jamais de bougies à proximité de matériaux inflammables sans surveillance.

## Salon



Ne surchargez pas vos circuits électriques.



## Cuisine



Ne laissez jamais une casserole sur le feu ou une friteuse sans surveillance.



Ne laissez pas d'allumettes ou de briquets à la portée des enfants.



## Garage / Cave

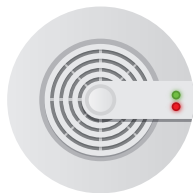


Conservez les produits inflammables dans des récipients hermétiquement fermés. Tenez-les à l'écart de toute source de chaleur.

## Hall

Prenez soin du détecteur incendie :

- ✓ Dépoussiérez-le régulièrement.
- ✓ Avertissez votre SISP s'il clignote.
- ✗ Ne le démontez pas.



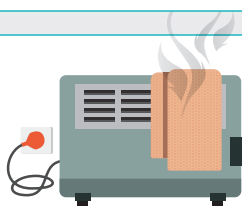
## Chambre

- ✗ Ne fumez jamais au lit.
- ⚠ Débranchez le fer à repasser si vous ne l'utilisez pas.



## Salle de bain

- ✗ Ne mettez rien à sécher sur les convecteurs.
- ✗ N'utilisez jamais d'appareils électriques avec les mains mouillées ou à proximité de la baignoire / douche.



# Conseils incendie

✓ à faire

✗ à ne pas faire



Appelez les pompiers, toujours et tout de suite et suivez leurs instructions.



Donnez l'alerte dans votre habitation.



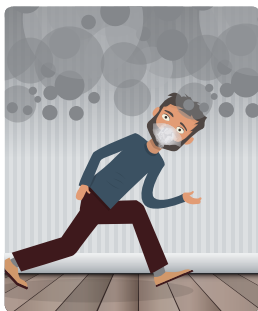
Quittez les lieux en refermant les portes et fenêtres derrière vous.



Mettez un linge humide sur votre bouche.



Restez le plus près possible du sol : il y a davantage d'oxygène.




 N'utilisez pas l'ascenseur.




 Ne revenez pas à l'intérieur.



 Ne vous engagez pas dans la cage d'escalier si elle est enfumée.



 Signalez-vous à la fenêtre pour les pompiers.

**Société du Logement de la Région de Bruxelles-Capitale**

Rue Jourdan 45-55 1060 Bruxelles | [www.slrbr.brussels](http://www.slrbr.brussels)

T +32 2 533 19 11 | F +32 2 533 19 00 | [slrb@slrb.brussels](mailto:slrb@slrb.brussels)